

Grundig GCI-K1527V



Specificaties

2.0 Megapixelcamera, Full HD 1080P

1/2.8" CMOS Sony® EXMOR™ CMOS

Sony® XARINA™ DSP

3 ~ 10.5mm autoiris lens (93° ~ 32°)

Wide Dynamic Range functie 96dB (Shutter), IR-filter

Lichtgevoeligheid 0 lux (24 IR leds 15/25m)

Resolutie: 50fps@2MP, 50fps@1,3MP, etc.

4 instelbare videostreams

Micro SD/SDHC-geheugenkaartslot

ATW, AWB, 3DNR, BLC, privacy masking, ONVIF Profile S

IPv4/v6, TCP/IP, UDP, RTP, RTSP, HTTP, HTTPS, DHCP

PPPoE, UPnP, SMTP, ICMP, IGMP, SNMP, IEEE802.1x, QoS, FTP, A

Omschrijving

De Grundig GCI-K1527V Full HD real-time 60 fps buitendome IP camera biedt een zeer high-end surveillance oplossing. Het is ontworpen met de nieuwste, geavanceerde surveillance functies voor complexe en uitdagende toepassingen. De GCI-K1527V is een lichtgevoelige FULL HD megapixel WDR (96dB) netwerkcamera met CMOS EXMOR sensor voor goede lichtgevoeligheid en een XARINA DSP voor geavanceerde functies. Een perfecte beeldkwaliteit bij weinig licht of bij veel tegenlicht zorgen voor vele toepassingen in de wereld van professionele video. De extra analoge video-uitgang en de verschillende voedingsspanningen maken hem zeer gebruiksvriendelijk. De GCI-K1527V is in diverse software te integreren en is ONVIF Profile S compatible.

Accessoires



TL-POE150S



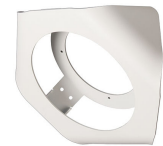
GBR-WA02



GBR-PM01



GBR-IC02



GBR-CM02