

Eneo TVB-2080V2812IR



Specificaties

2.0 Megapixelcamera, Full HD 1080P

1/2.8" CMOS Progressive Scan

HD-TVI, analoge testmonitor uitgang

2.8~12mm varifocale lens

RS 485, Pelco D, Pelco P, Pelco C / TVI (UTC)

Lichtgevoeligheid 0.09-0.009 lux (F1.4)

40 IR-leds 850nm, 60° tot 60m

IR-filter, Wide Dynamic Range 113 dB (WDR)

Weerbestendig, klasse IP67

Privacy masking, bewegingsdetectie

Voedingsspanning 12Vdc/ 24VAC, 7W

Afmetingen (bxhxd) 107,8x100x277mm

Omschrijving

De Eneo TVB-2080V2812IR is een Full HD TVI bullet camera met IR leds. De bullet camera uit de Pro serie heeft een 2 megapixel resolutie met progressive scan, een mechanisch IR-filter, 2.8 - 12 mm varifocale lens, en 40 IR-leds met een bereik tot 60m. Daarnaast zijn de Eneo bullet TVI camera's eenvoudig in bediening, eenvoudig te installeren en zijn er vele accessoires voor beschikbaar.

Accessoires



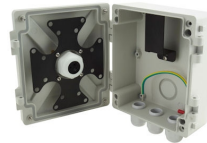
VT-PS12DC-12



TAM-4MM1001M0A



PM-42A



NE-132/AC24V

AK-4