

## Eneo IND-68M2713M0A



### Specificaties

8 Megapixel IP dome camera, 30fps
2.7-13.5mm MVF-lens (111° ~ 33°)
Lichtgevoeligheid 0,009 lux (0 lux IR aan)
Personen tellen, menigte detectie, objectherkenning
Vandal- en weerbestendig klasse: IK10 - IP67
IR bereik 30 meter (max.)
DOL-WDR, 3D-DNR, BLC, HLC, IR filter
Bewegingsdetectie, lijn overschrijden, lege ruimte
Gezichtsdetectie, kenteken herkenning, object detectie
SD-kaart opname mogelijk
Compressie: H.264, H.265, H.264+, H.265+, M-JPEG
ONVIF compatibel G+S+T, IE browser, CMS INsight

### Omschrijving

De IND-68M2713M0A van Eneo is een lichtgevoelige vandal- en weerbestendige netwerkcamera uit de IN-serie. De 8 megapixel dome camera heeft de zeer lichtgevoelige Sony Starvis sensor, een instelbare lens (111° ~ 33°), SD-kaart opname mogelijkheid, audio aansluitingen en diverse functies voor een optimale beeldweergave. De ingebouwde videoanalytics AI, waaronder personen tellen, lijn overschrijden, audio detectie, gezichtsdetectie, voorwerp detectie en personen/ wachtrij detectie maken hem geschikt voor toepassingen in bijv. winkels, musea, bioscopen, evenementen, pretparken, luchthavens en de hotelbranche. De geïntegreerde IR-leds hebben een maximaal bereik van 30 meter en de camera is conform NDAA, sectie 889 deel A. De Eneo IN serie bevat ook een 2 en 5 megapixel model.

### Functies



### Accessoires



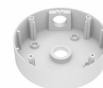
WB-24



IN-Dome-S2



DOME-WB8



AK-26



AK-25