

## Eneo INB-58M2713M0A



### Specificaties

- 8 Megapixel IP bullet camera, 30fps
- 2.7-13.5mm M-varifocaal lens (111° ~ 33°)
- Lichtgevoeligheid 0,009 lux (0 lux IR aan)
- Personen tellen, menigte detectie, gezichtsdetectie
- IR bereik 45 meter, weerbestendig IP67
- H.264, H.265, H.264+, H.265+, M-JPEG
- DOL-WDR, 3D-DNR, BLC, HLC, IR filter
- Bewegingsdetectie, lijn overschrijden, lege ruimte
- Kenteken- en personenherkenning
- SD-kaart opname mogelijk
- 1/2.8" CMOS sensor, Sony STARVIS, IMX415
- ONVIF profiel S, T en G, browser, CMS Insight

### Omschrijving

De INB-58M2713M0A van Eneo is een lichtgevoelige 8 megapixel weerbestendige netwerkcamera met vele slimme video analytics (AI) ingebouwd. De bullet camera heeft een instelbare lens (111° ~ 33°), geïntegreerde IR-leds, SD-kaart opname mogelijkheid, audio aansluitingen en diverse functies voor een perfecte beeldweergave. De ingebouwde videoanalytics AI, waaronder personen tellen, lijn overschrijden, gezichtsdetectie en personen dichtheid en wachtrij detectie maken hem geschikt voor toepassingen in bijv. winkels, musea, bioscopen, evenementen, pretparken en in de hotelbranche.

De INB-58M2713M0A uit de IN serie is geschikt voor zowel binnen als buiten toepassingen en is conform NDAA.

### Functies



### Accessoires



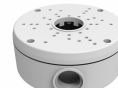
WB-24



PM-21



AK-24



AK-21



AK-20